



SonicWALL NSA Serisi

AĞ GÜVENLİĞİ

Yeni Nesil UTM/ Firewall

- SonicWALL'un gelecek nesil güvenliği
- Ölçeklendirilebilir çok çekirdekli donanım ve RFDPI Paket incelemesi
- Her durum için yüksek elverişlilik ve yük dengeleme özellikleri
- Yüksek performans ve düşürülmüş Toplam İşletme Maliyeti
- Gelişmiş yönlendirme hizmetleri ve ağ oluşturma özellikleri
- Standartları temel alan IP üzerinden ses (VoIP)
- Güvenli dağıtılmış kablosuz LAN hizmetleri
- Gelişmiş Servis Kalitesi (QoS)

Her boyuttaki işletmeler dâhil ve harici kritik iş uygulamalarına erişmek için ağlarına güvenirlir. Ağ sistemlerindeki gelişmeler işletmelere çok büyük menfaatler sağlamaya devam ederken bu network yapıları iletişimi kesmek, performansı bozmak ve verileri tehlikeye düşürmek için tasarlanan karmaşık ve mali açıdan desteklenen saldırılarla gittikçe daha fazla karşı karşıya kalmaktadır.

Kötü niyetli saldırılar daha yüksek ağ seviyeleri kullanarak eski moda durum denetlemeli paket güvenlik duvarlarına sızmaktadır. Bazı özel ürünler ek güvenlik katmanı sağlar ama maliyetli fazla, yönetimi zor, ağı kötüye kullanım kontrolünde sınırlı ve en güncel saldırılara karşı etkisizdirler. SonicWALL® Network Security Appliance (NSA) [Ağ Güvenlik Cihazları] Serisi ağ performansına zarar vermeden komple bir koruma sunarak büyük bir buluş olan çok çekirdekli tasarım ve patentli Reassemble-Free Packet Inspection™ (RFDPI) [yeniden kurulabilir derin paket incelemesi] teknolojisi* kullanarak ağ güvenliğinde devrim yapmıştır. Bu platform ilk önce SonicWALL E-Sınıfı NSA Serisinde kullanıma sunuldu ve şimdi orta büyüklükteki işletmeler için de kullanıma sunulmuştur.

NSA Serisi her bir paketin gerçek zamanda dâhil ve harici tehditlere karşı bütünlüğünü tarayarak mevcut güvenlik çözümlerinin sınırlamalarının üstesinden gelir. Yüksek hızda çok çekirdekli bir işletim platformu üzerine bina edilen NSA Serisi kritik görev ağları ve uygulamalarının performansına olumsuz bir etki yapmadan derin paket incelemesini mümkün kılar.

NSA Serisi anti-virüs, anti-spyware, davetsiz giriş önlemeyi SonicWALL Uygulama Güvenlik Duvarının uygulama seviyesi kontrolüyle birleştirerek kapsamlı saldırı dizilerine karşı gelecek nesil Birleşik Tehdit Yönetimi (UTM) uygular. NSA Serisi gelişmiş yönlendirme ve her durum için yüksek elverişlilikle ve yüksek hızda VPN teknolojisi ile bir yandan maliyet ve karmaşıklık en aza indirirken diğer yandan şube ofisleri, merkezler ve dağıtılmış işletme-içi ağlara güvenlik, güvenilirlik, işlevsellik ve verimlilik katar.

SonicWALL NSA 240, 2400, NSA 3500, NSA 4500 ve NSA 5000 'den oluşan NSA Serisi her tür işletmenin ağ güvenlik ihtiyaçlarını karşılamak için tasarlanmış ölçeklendirilebilir geniş bir çözüm yelpazesi sunar.

Özellikleri ve Faydaları

SonicWALL'un Yeni Nesil Koruması ağ geçidi anti-virüs, anti-spyware(casus yazılım), Atak engelleme, içerik Filtreleme ve uygulama seviyesinde koruma ve kontrol sağlayan yeni nesil Full Layer 7 firewall u bir arada sunan dahice tasarlanmış yeni nesil bir UTM cihazıdır.

Ölçeklendirilebilir Multicore İşlemcili (çok çekirdekli) donanım ve RFDPI Firewall sınırsız dosya büyüklüğündeki tehditleri tarar ve tehditleri ortadan kaldırır. Benzersiz hızda neredeyse kısıtlanmamış eş zamanlı bağlantılar sağlar. NSA 240 Serisi birincil veya ikincil modem veya 3G kablosuz ara birimler kullanılarak ileride garantili genişletilebilirlik için yapılandırılabilir.

Yüksek Erişilebilirlik ve Yük Dengeleme kritik görev kaynaklarına kesintisiz erişim sağlayarak ve VPN tünellerinin ve diğer ağ trafiğinin bir üstlenme durumunda kesintisiz işlemlerini garanti ederek toplam ağ bant genişliğini en verimli ve en uzun süre kesintisiz çalışmasını sağlar.

Yüksek performans ve düşürülmüş Toplam İşletme Maliyeti Multicore platformun sağladığı yüksek performans aynı zamanda bu konuda yapılan yatırımları da azaltmanıza yardımcı olur.

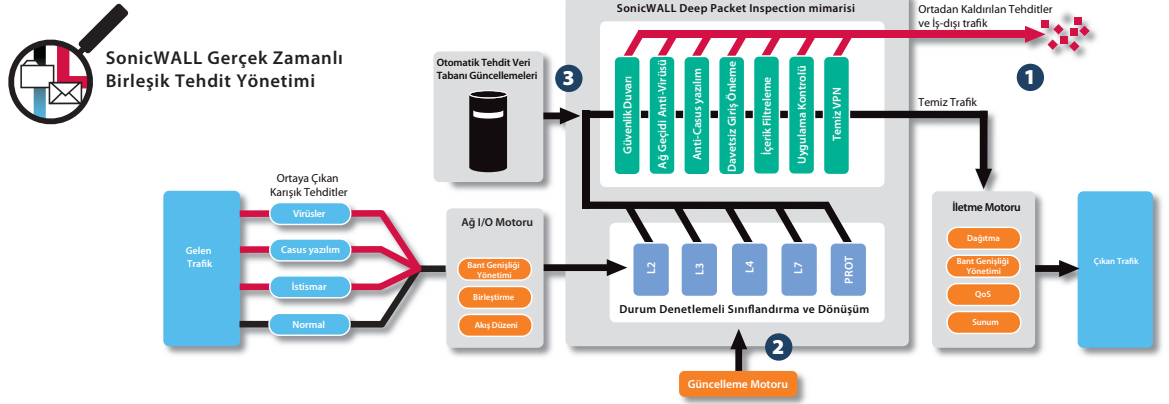
Gelişmiş İç koruma, yönlendirme hizmetleri ve ağ oluşturma özellikleri Sadece dış ağlardan gelen değil aynı zamanda iç ağdan gelen ve içeride yayılma eğilimi olma trafikler içinde bu üstün sistem size en üst seviyede koruma sunar. Aynı zamanda bu sistem sayesinde network yöneticileri üst seviyede routing(yönlendirme) yeteneğine sahip olurlar. 802.1q VLANlar, WAN/WAN yedekleme, alan ve nesne-tabanlı yönetim, yük dengeleme, gelişmiş NAT modları ve daha fazlasını içeren gelişmiş ağ oluşturma ve güvenlik teknolojisini içerir.

VoIP Alt yapıları için güvenlik kabiliyetleri sayesinde iletişim ekipmanlarından hazır VoIP'li cihazlara kadar SIP Proxies, H.323 Gatekeepers ve Arama Sunucuları gibi VoIP altyapısının tüm öğelerine en yüksek seviyede güvenlik sağlar.

Güvenli dağıtılmış kablosuz LAN hizmetleri dağıtılmış ağ ortamlarında güvenli uzaktan erişim için SonicPoints™ olarak adlandırılan kablosuz ağ cihazlarını yönetebilir, yönlendirebilir veya güvenliğini sağlayabilir.

Servis Kalitesi Yeteneği (QoS) Kritik iş uygulamaları VoIP, multimedya içeriği ve hayati olan güçlü ve esnek bant genişliği yönetimi sağlamak amacıyla sanayi standardı 802.1p ve Farklılaşmış Hizmetler Kod Noktaları (DSCP) Hizmet Sınıfları (CoS) göstergeleri kullanır.





Sınıfının En İyi Tehdit Koruması

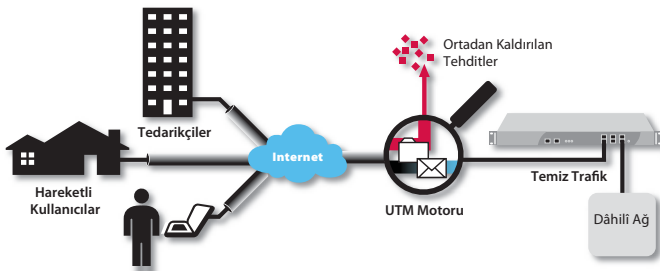
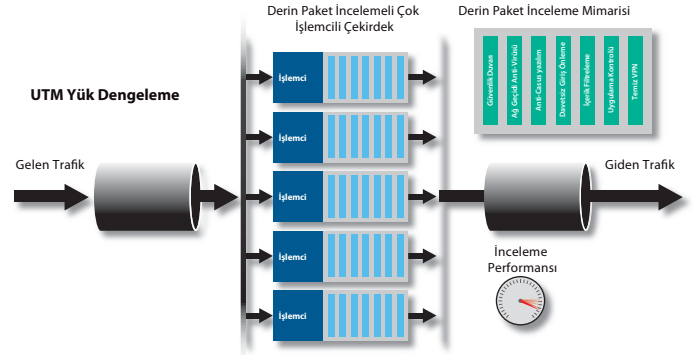
- 1 SonicWALL derin paket incelemesi virüs, solucan, Trojan, casus yazılım, kimlik avı [phishing], ortaya çıkan tehditler ve İnternet suiistimali gibi ağ risklerine karşı ağları korur. Full Layer 7 Application Firewall (Uygulama güvenlik duvarı) veri kaçağını önlemek ve uygulama seviyesinde kontrol , engelleme ve bant genişliğini yönetmek için yüksek oranda yapılandırılabilir ve size kontrol yeteneği katar.
- 2 SonicWALL Reassemble-Free Packet Inspection (RFDPİ) [yeniden kurulabilir derin paket incelemesi] teknolojisi hafızadaki trafiği geciktirmeden paketleri gerçek zamanlı olarak taramak amacıyla SonicWALL'un çok çekirdekli mimarisini kullanır.

Bu işlev tehditlerin herhangi bir kesinti olmaksızın, sınırsız dosya büyüklüklerinde ve kısıtlanmamış eş zamanlı bağlantılarda tanımlanmasını ve ortadan kaldırılmasına imkan sağlar.

- 3 Network Security Appliance Serisi yöneticinin herhangi bir müdahalesini gerektirmeksizin ortaya çıkan ve değişerek gelişen tehditlere karşı koruyarak sürekli ve otomatikleşmiş güvenlik güncellemeleri vasıtasıyla dinamik ağ koruması sağlar.

Birleşik Tehdit Yönetimi Yük dengelemesi

Çoklu koruma teknolojileri içeren tek işlemci tasarımları tekli merkezileştirilmiş işlemci tarafından ciddi olarak sınırlanmıştır. SonicWALL UTM yük dengelemesi, performans veya ölçeklendirilebilirliği kayda değer oranda etkilemeden yüksek hızda derin paket incelemesi yapar. Bu sayede yoğunluğa ve gecikmeye hassas bant genişliği uygulamaları taşıyan ağ tehditlerinin taranması ve kontrolü mümkün olur.



SonicWALL Clean VPN™

Network Security Appliance Serisi uzaktan cep telefonu kullanıcıları ve şube ofislerini şirket ağına girmeden önce saldırıya açık noktalardan ve kötü niyetli kodlardan kullanıcının müdahalesine gerek kalmadan temizleyen yenilikçi SonicWALL Clean VPNTM teknolojisi sayesinde koruma sağlar.

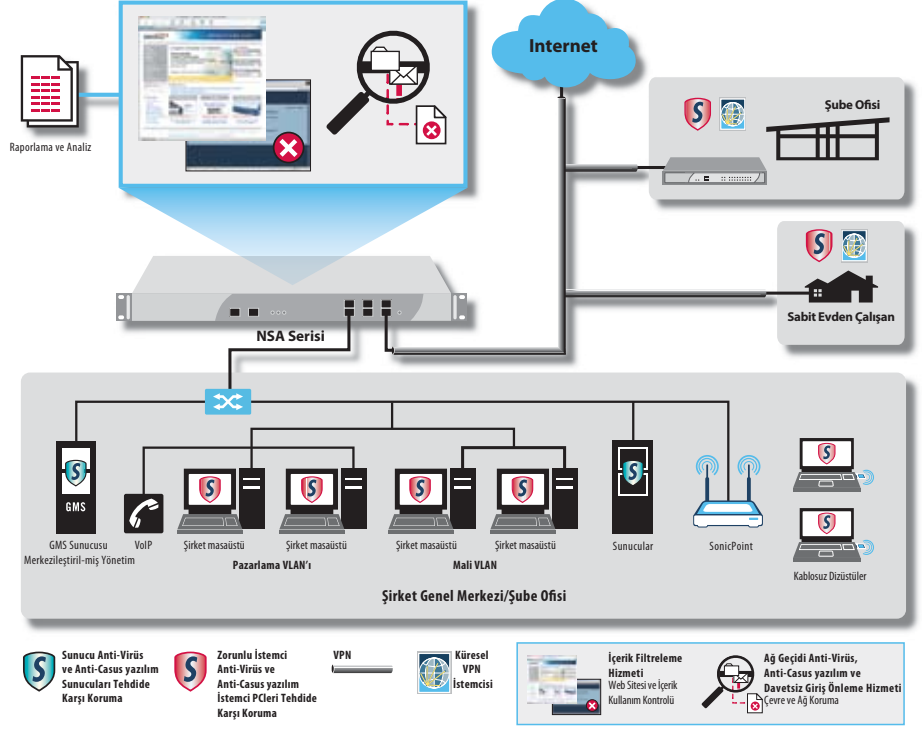


Merkezileştirilmiş Politika Yönetimi

Network Security Appliance Serisi yapılandırmaları merkezi olarak yönetmek, gerçek zamanlı izleme ölçvelerini görmek ve politika ve uygunluk raporlamasını bütünleştirmek için esnek, güçlü ve sezgisel araçlar sağlayan SonicWALL Global Management System'i [SonicWALL Küresel Yönetim Sistemi] (GMS) kullanır.

Her bir SonicWALL Network Security Appliance çözümü ağ performansına zarar vermeden dâhilî ve haricî ağ koruması için yeni bir buluş olan çok çekirdekli donanım tasarımı ve Reassembly-Free Deep Packet Inspection derin paket incelemesi kullanarak gelecek nesil Birleşik Tehdit Yönetimi koruması sağlar. Her bir NSA Serisi ürünü yüksek hızda davetsiz giriş önlemesi, dosya ve içerik incelemesi ve güçlü uygulama güvenlik duvarı kontrollerini gelişmiş ağ oluşturma ve esnek yapılandırma özelliklerinin geniş bir dizisi ile bir araya getirir. NSA Serisi geniş bir şirket, şube ofisi ve dağıtılmış ağ ortamları çeşitliliğinde dağıtılması ve yönetilmesi kolay olan erişilebilir ve maliyeti uygun bir platform sunar.

- SonicWALL **NSA 5000** ürün çizgisinin en üstünde yer alır ve en çok özen gerektiren yerleşke ve dağıtılmış ağ ortamları için idealdir.
- SonicWALL **NSA 4500** yüksek üretilen iş kapasitesi ve performans gerektiren kurum merkez siteleri ve geniş dağıtılmış ortamları için idealdir.
- SonicWALL **NSA 3500** kayda değer üretilen iş kapasitesi ve performans gerektiren kurum merkez siteleri ve geniş dağıtılmış ortamları için idealdir.
- SonicWALL **NSA 2400** üretilen iş kapasitesi ve performans endişesi taşıyan küçük ve orta ölçekli kurum ve şube ofis ortamları için idealdir.
- SonicWALL **NSA 240** küçük ve orta ölçekli kurum ve şube ofis siteleri için idealdir.



Anahtar Özellikleri

Gateway Antivirüs , AntiSpyware , IPS ve Full Layer 7 Application Firewall - Ağ Geçidi Anti-Virüs, Anti-Casus



Yazılım, Davetsiz Giriş Önleme Hizmeti ve Uygulama Güvenlik Duvarı virüsler, casus yazılım, solucanlar, Trojanlar ve tehdide açık yazılım noktaları dâhil tampon taşmaları gibi karmaşık uygulama tabakası ve içerik tabanlı saldırılara karşı akıllı, gerçek zamanlı ağ güvenlik koruması sunar. Uygulama güvenlik duvarı taneçikli uygulama seviyesi kontroller sağlarken veri kaçağını önlemek için tasarlanmış bir yapılandırılabilir çözümler kümesi sunar.

Enfordec Antivirüs ve Client Antivirüs Antispyware -



Zorunlu İstemci ve Sunucu Anti-Virüs ve Anti-Casus Yazılım tek bir bütünlük istemci kullanarak dizüstüler, masaüstüler ve sunucular için kapsamlı virüs ve casus yazılım koruması sağlar ve otomatikleşmiş ağ genişliğinde anti-virüs ve anti-casus yazılım politikasının, tanımlamaların ve yazılım güncellemelerinin yürütülmesini sunar.

İçerik Filtreleme Hizmeti



56 kategoriye kadar sakıncalı Web içeriğini engelleyecek dinamik bir veri tabanı kullanarak yenilikçi bir derecelendirme mimarisi vasıtasıyla koruma ve üretkenlik politikası yürütür.

ViewPoint Raporlama



yöneticilere ağ performansı ve güvenliğine anlık ve kapsamlı bir vukufiyet sağlayan kullanımı kolay ve Web-tabanlı kabiliyetler sunar. ViewPoint gösterge tabloları ve ayrıntılı özetler kullanarak bir geçmiş rapor serisi vasıtasıyla sunulur ve her boyuttaki işletmenin Internet kullanımını izlemesine, düzenlemeye yönelik uygunluk gereklerini yerine getirmesine ve ağlarının güvenlik durumunu izlemelerine yardımcı olur.

Dinamik Destek Hizmetleri



müşterinin ihtiyaçlarına bağlı olarak 8x5 veya 24x7 olarak sunulur. Özellikleri arasında işletmelerin kendi SonicWALL yatırımları üzerinde en büyük karlılığı sağlamalarına yardımcı olmak amacıyla birinci sınıf teknik destek, kritik bilgi güncellemeleri ve sürüm yükseltmeleri, kapsamlı elektronik araçlara erişim ve zamanında donanım yenilemeleri sayılabilir.

Teknik Özellikler



Network Security Appliance 5000



Network Security Appliance 4500



Network Security Appliance 3500



Network Security Appliance 2400



Network Security Appliance 240

Certifications



| | NSA 240 | NSA 2400 | NSA 3500 | NSA 4500 | NSA 5000 |
|--|---|---|---|--|--------------------------------|
| Firewall | | | | | |
| SonicOS Version | SonicOS Enhanced 5.0 (or higher) | | | | |
| Stateful Throughput* | 600 Mbps | 775 Mbps | 1.5 Gbps | 2.75 Gbps | 3.5 Gbps |
| GAV Performance* | 115 Mbps | 160 Mbps | 350 Mbps | 690 Mbps | 800 Mbps |
| IPS Performance* | 195 Mbps | 275 Mbps | 750 Mbps | 1.4 Gbps | 1.7 Gbps |
| UTM Performance Throughput* | 110 Mbps | 150 Mbps | 240 Mbps | 600 Mbps | 800 Mbps |
| IMIX Performance* | 195 Mbps | 235 Mbps | 580 Mbps | 700 Mbps | 950 Mbps |
| Maximum Connections | 25,000/35,000** | 48,000 | 128,000 | 450,000 | 600,000 |
| New Connections/Sec | 2,000 | 4,000 | 7,000 | 10,000 | 12,000 |
| Nodes Supported | Unrestricted | | | | |
| Denial of Service Attack Prevention | 22 classes of DoS, DDoS and scanning attacks | | | | |
| SonicPoints Supported (Maximum) | 16 | 32 | 32 | 64 | 64 |
| VPN | | | | | |
| 3DES/AES Throughput* | 150 Mbps | 300 Mbps | 625 Mbps | 1.0 Gbps | 1.5 Gbps |
| Site-to-Site VPN Tunnels | 25/50** | 75 | 800 | 1,500 | 2,500 |
| Bundled Global VPN Client Licenses for Remote Access (Maximum) | 2 (25) | 10 (250) | 50 (1,000) | 500 (3,000) | 1,000 (3,500) |
| Encryption / Authentication | DES, 3DES, AES (128, 192, 256-bit), MD5, SHA-1 | | | | |
| Key Exchange | IKE, IKEv2, Manual Key, PKI (X.509) | | | | |
| L2TP/IPSec | Yes | | | | |
| Certificate Support | Verisign, Thawte, Cybertrust, RSA Keon, Entrust, and Microsoft CA for SonicWALL-to-SonicWALL VPN | | | | |
| Dead Peer Detection | Yes | | | | |
| DHCP Over VPN | Yes | | | | |
| IPSec NAT Traversal | Yes, NAT_Tv00 and v03 | | | | |
| Redundant VPN Gateway | Yes | | | | |
| Global VPN Client Platform Supported | Microsoft® Windows 2000, Windows XP, Microsoft® Vista 32-bit | | | | |
| Deep Packet Inspection Security Services | | | | | |
| Deep Packet Inspection Signature Service | Comprehensive signature database, Peer-to-peer and instant messaging control and signature updates through Distributed Enforcement Architecture | | | | |
| Content Filtering Service (CFS) Premium Edition | HTTP URL, HTTPS IP, keyword and content scanning ActiveX, Java Applet, and cookie blocking | | | | |
| Gateway-enforced Client Anti-Virus and Anti-Spyware | HTTP/S, SMTP, POP3, IMAP and FTP, Enforced McAfee™ Clients E-mail attachment blocking | | | | |
| Application Firewall | Provides application level enforcement and bandwidth control, regulate Web traffic, e-mail, e-mail attaches and file transfers, scan and restrict documents and files for key words and phrases | | | | |
| Networking | | | | | |
| IP Address Assignment | Static, (DHCP, PPPoE, L2TP and PPTP client), Internal DHCP server, DHCP relay | | | | |
| NAT Modes | 1:1, 1:many, many:1, many:many, flexible NAT (overlapping IPs), PAT, transparent mode | | | | |
| VLAN Interfaces (802.1q) | 10/25** | 128 | 128 | 256 | 256 |
| Routing | OSPF, RIPv1/v2, static routes, policy-based routing, Multicast | | | | |
| QoS | Bandwidth priority, maximum bandwidth, guaranteed bandwidth, DSCP marking, 802.1p | | | | |
| IPv6 | IPv6 Ready | | | | |
| Authentication | XAUTH/RADIUS, Active Directory, SSO, LDAP, internal user database | | | | |
| User Database | 100 users | 250 users | 500 users | 1,000 users | 1,500 users |
| VoIP | Full H.323v1-5, SIP, gatekeeper support, outbound bandwidth management, VoIP over WLAN, deep inspection security, full interoperability with most VoIP gateway and communications devices | | | | |
| System | | | | | |
| Zone Security | Yes | | | | |
| Schedules | Yes | | | | |
| Object-based/Group-based Management | Yes | | | | |
| DDNS | Yes | | | | |
| Management and Monitoring | Web GUI (HTTP, HTTPS), Command Line (SSH, Console), SNMP v2: Global management with SonicWALL GMS | | | | |
| Logging and Reporting | ViewPoint® Local Log, Syslog | | | | |
| High Availability | Optional Active/Passive with State Sync** | Optional Active/Passive with State Sync | Optional Active/Passive with State Sync | Active/Passive with State Sync | Active/Passive with State Sync |
| Load Balancing | Yes, (Outgoing with percent-based, round robin and spill-over); (Incoming with round robin, random distribution, sticky IP, block remap and symmetrical remap) | | | | |
| Standards | TCP/IP, UDP, ICMP, HTTP, HTTPS, IPSec, ISAKMP/IKE, SNMP, DHCP, PPPoE, L2TP, PPTP, RADIUS | | | | |
| Wireless Standards | 802.11 a/b/g, WEP, WPA, TKIP, 802.1x, EAP-PEAP, EAP-TTLS | | | | |
| Hardware | | | | | |
| Interfaces | (3) GE Gigabit Ports+ (6) 10/100, 2 USB Future Use, PC Card Slot (Optional 3G/Analog Modem), 1 Console Interface | (6) 10/100/1000 Copper Gigabit Ports, 1 Console Interface, 2 USB (Future Use) | | | |
| Memory (RAM) | 256 MB | 512 MB | 512 MB | 512 MB | 1 GB |
| Flash Memory | 32 MB Compact Flash | 512 MB Compact Flash | | | |
| Power Supply | 36W External | Single 180W ATX Power Supply | | | |
| Fans | No Fan | 2 Fans | | | |
| Power Input | 10-240V, 50-60Hz | 100-240Vac, 60-50Hz | | | |
| Max Power Consumption | 15W | 42W | 64W | 66W | 66W |
| Total Heat Dissipation | 51.1BTU | 144BTU | 219BTU | 225BTU | 225BTU |
| Certifications | - | | | | EAL4+, FIPS 140-2 Level 2 |
| Certifications Pending | ICSA Firewall 4.1, Common Criteria EAL-4+, FIPS 140-2 | | | | 1.0d ICSA Firewall 4.1 |
| Form Factor and Dimensions | 7.125 x 1.5 x 10.5 in/ 18.10 x 3.81 x 26.67 cm | 1U rack-mountable/ 17 x 10.25 x 1.75 in/ 43.18 x 26 x 4.44 cm | | 1U rack-mountable/ 17 x 13.25 x 1.75 in/ 43.18 x 33.65 x 4.44 cm | |
| Weight | 2.55Lb/1.16Kg | 8.05 lbs/ 3.65 kg | | 11.30 lbs/ 5.14 kg | |
| WEEE Weight | 3.15Lb/1.43Kg | 8.05 lbs/ 3.65 kg | | 11.30 lbs/ 5.14 kg | |
| Major Regulatory | FCC Class A, CES Class A, CE, G-Tick, VCCI, Compliance MIC, UL, cUL, TUV/GS, CB, NOM, RoHS, WEEE | | | | |
| Environment | 32-105° F, 0-40° C | 40-105° F, 5-40° C | | | |
| MTBF | TBD | 16.0 years | 14.3 years | 14.1 years | 14.1 years |
| Humidity | 0-95% non-condensing | 10-90% non-condensing | | | |

* Testing Methodologies: Maximum performance based on RFC 2544 (for firewall). Actual performance may vary depending on configuration and activated services. VPN throughput UDP traffic at 1418 byte packet size adhering to RFC 2544. UTM performance is based on HTTP tests run on the Spirent Accton testing rig done with multiple flows through multiple port pairs.
** Only with the NSA 240 Series Stateful HA and Expansion Upgrade

SonicWALL, Inc.

1143 Borregas Avenue
Sunnyvale CA 94089-1306

T +1 408.745.9600
F +1 408.745.9300

www.sonicwall.com



For more information on SonicWALL network security solutions, please visit www.sonicwall.com.